

# PROJEKTIDEE FÜR DIE STADT GREVENBROICH



## Handlungsfelder / Themen

*(Lenkungsausschuss 28.01.2022)*

- Abgestimmte Strukturplanung des Gesamttraums
- IGA 2037
- Grünes Band: Anbindung an Erftaue
- Innovationspark Erneuerbare Energien Jüchen:  
Energiekonzept Gewerbegebiet Elsbachtal
- Verkehrskonzept: Straßen, Radwege, SPNV
- Nachhaltiges Bauen
- Kraftwerk Frimmersdorf
- Konversionsstandort Kohleverladung

# PROJEKTIDEE FÜR DIE STADT GREVENBROICH



## Ziel

- schnelle Konzipierung eines Zweckverbandsprojekts in der Stadt Grevenbroich
- Bezüge zu vorhandenen Projekten/Themen
- Einreichung Projektskizze in 2023
- Umsetzung bis 2026/27

# PROJEKTIDEE FÜR DIE STADT GREVENBROICH



- Revitalisierung und Weiterentwicklung des „Energiepfads“ in Anknüpfung an das „Grüne Band Garzweiler“ und mit Bezug zur „Exzellenzregion Nachhaltiges Bauen“
- gebündelte Umsetzung von Projektideen aus dem Freiraumkonzept des RKN
- Einbeziehung Kraftwerk Frimmersdorf
- Synergien zur Erftsanierung
- Blau-Grüne Infrastruktur + Tourismus/Naherholung

# PROJEKTIDEE FÜR DIE STADT GREVENBROICH



## Energiepfad

Kernstück des Euroga2002plus-Auftritts der Stadt Grevenbroich war der Energiepfad, der an den Stätten traditioneller und moderner Energiegewinnung vorbeiführt. Auf einer Strecke von über 20 Kilometern können Radfahrer und Wanderer - weitgehend vom Autoverkehr getrennt - die Energielandschaft erleben.

Mit dem 2 Hektar großen "Entwicklungsfeld" im Elsbachtal / Tagebau Garzweiler werden Naturmaterialien und Landschaft zur Kunst.



[DIE TOUR](#) [DETAILS](#) [WEGBESCHREIBUNG](#) [ANREISE](#) [LITERATUR](#) [AKTUELLE INFOS](#) [AUSRÜSTUNG](#)

Mit dem "Energiepfad" präsentiert Grevenbroich die für diese Region charakteristische Landschaft. Seit Jahrzehnten dominieren neben der Landwirtschaft Braunkohletagebau und Verstromung der Braunkohle. Das Landschaftsbild wird von Äckern und Wiesen genauso geprägt wie von Braunkohlegruben. 32 Kilometer lang geht es vorbei an Stätten traditioneller und moderner Energiegewinnung. Weitgehend vom Autoverkehr getrennt, lässt sich die Energielandschaft erleben. Es geht vorbei an riesigen Braunkohle-Tagebauen, Kohlekraftwerken, aber auch an Windkraftanlagen und an einer der größten Photovoltaikanlagen Europas. Der Energiepfad entstand im Rahmen der Euroga 2002.

Schwierigkeit	<b>mittel</b>
Strecke	30,5 km ↔
Dauer	2:16 h ⌚
Aufstieg	201 hm ▲
Abstieg	201 hm ▼

# PROJEKTIDEE FÜR DIE STADT GREVENBROICH

## Freiraumkonzept Rhein-Kreis-Neuss

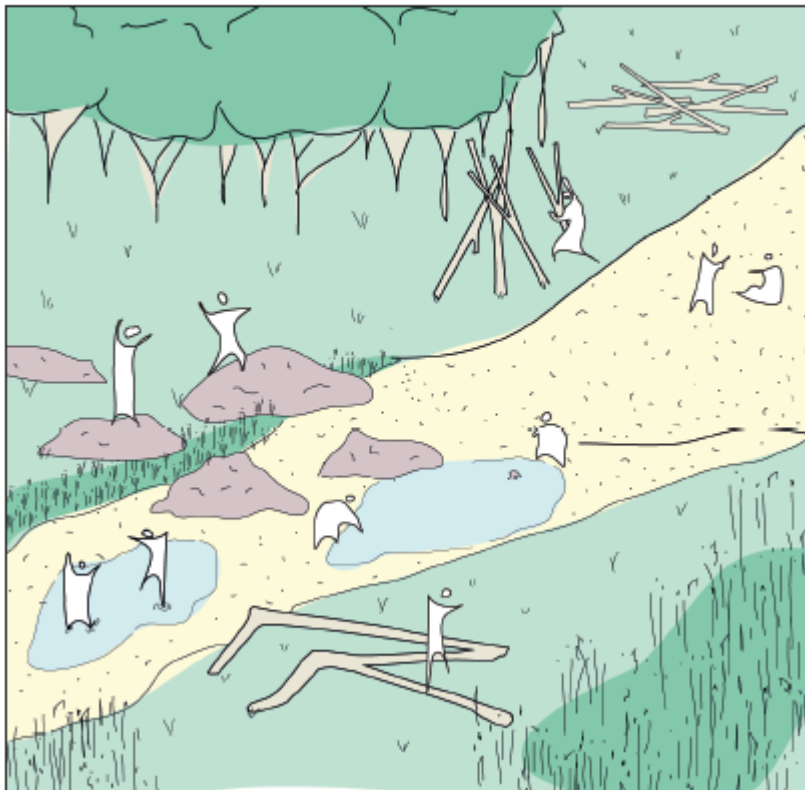
### 4.2.6 Neue Natur am Welchenberg Grevenbroich



# PROJEKTIDEE FÜR DIE STADT GREVENBROICH

## Freiraumkonzept Rhein-Kreis-Neuss

### 4.2.7 Naturerfahrungsraum Grevenbroich



# PROJEKTIDEE FÜR DIE STADT GREVENBROICH

## Freiraumkonzept Rhein-Kreis-Neuss

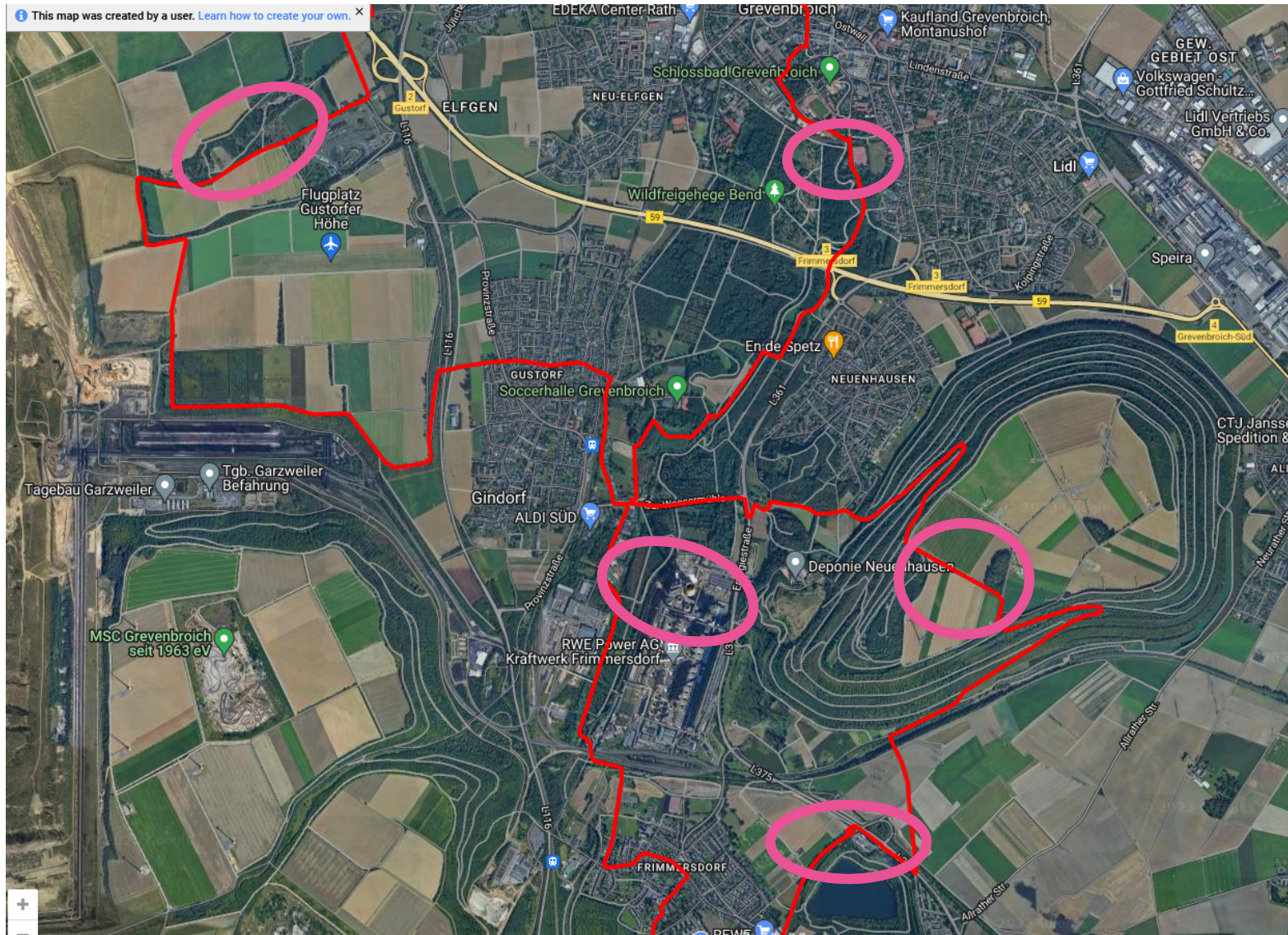
### 4.2.8 Aussichtsturm auf der Vollrather Höhe Grevenbroich



# PROJEKTIDEE FÜR DIE STADT GREVENBROICH



# PROJEKTIDEE FÜR DIE STADT GREVENBROICH



# PROJEKTIDEE FÜR DIE STADT GREVENBROICH



## Fragen

- Passt die grundsätzliche Zielsetzung?
- Wie ist der aktuelle Zustand des „Energiepfads“
- Wie sind die Eigentumsverhältnisse?
- Gibt es Beschlusslagen, die zu beachten sind?
- Weiteres Vorgehen?